

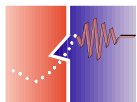
GC/SAW高速分析システムで トマトを測定する - 1



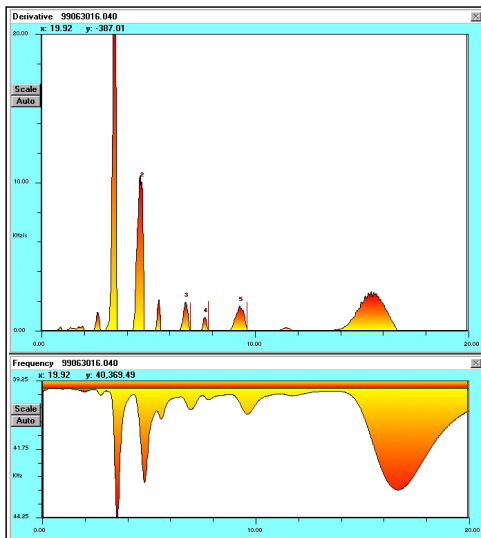
ここではアンデスのインカ族に栽培の起源をもつトマトについて測定を行った。

Page 2 では、同じ種類のトマトについて果肉部分での測定と、ジュースに加工した後に測定を行った。

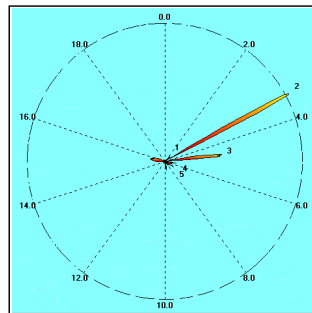
また、Page 3 では、イタリア料理をはじめ様々な料理に使われる縦長のローマトマトの果肉と瓶詰めパスタ・ソースについて測定した。



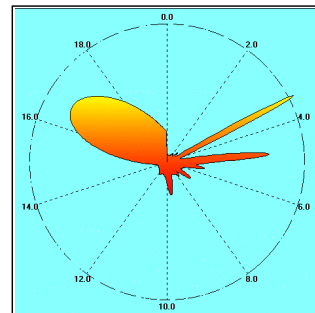
GC/SAW高速分析システムで トマトを測定する - 2 完熟トマトの果肉 vs 完熟トマト・ジュース



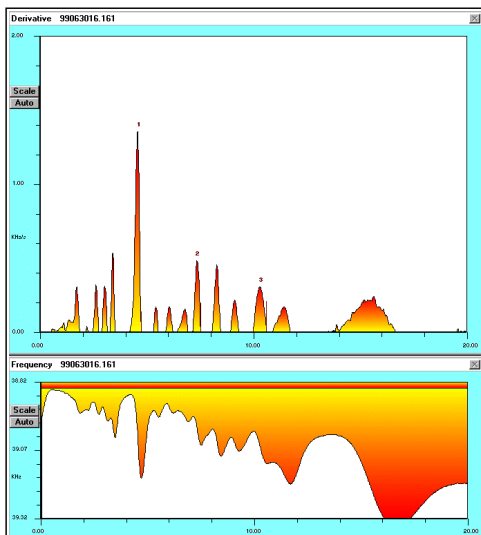
完熟トマトの果肉



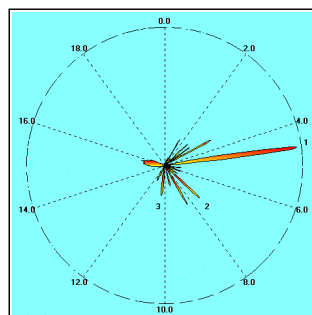
クロマトグラムのVaporPrint



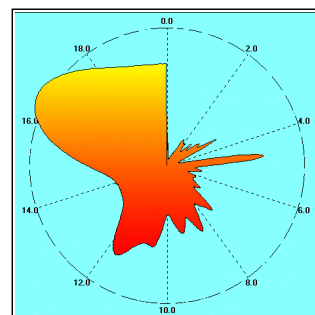
周波数生データのVaporPrint



完熟トマト・ジュース



クロマトグラムのVaporPrint



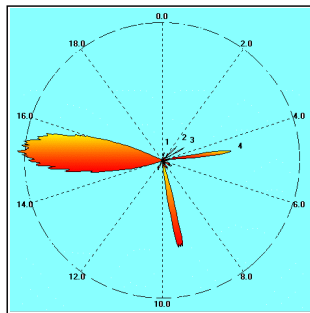
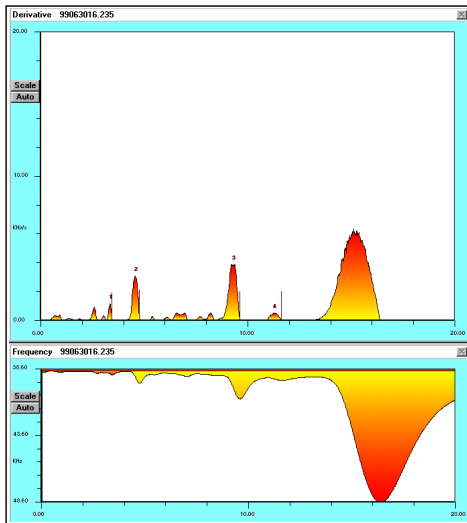
周波数生データのVaporPrint



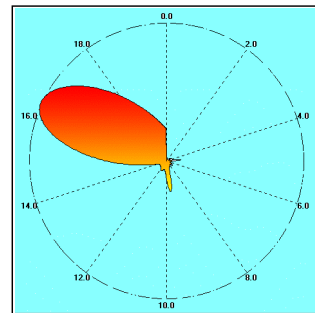
GC/SAW高速分析システムで トマトを測定する - 3 ローマ・トマト vs トマト・ペースト



ローマ・トマトの果肉



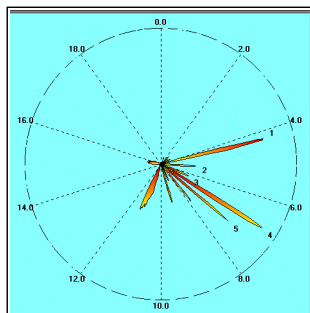
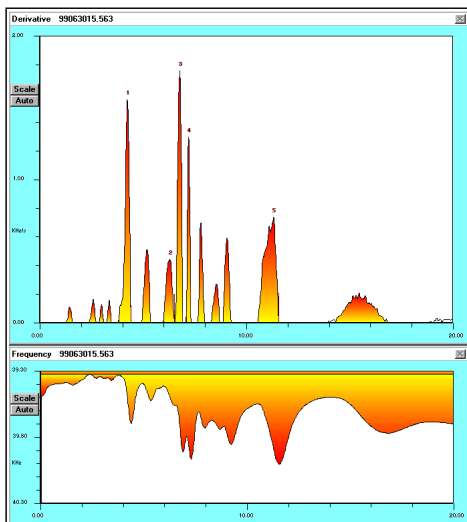
クロマトグラムのVaporPrint



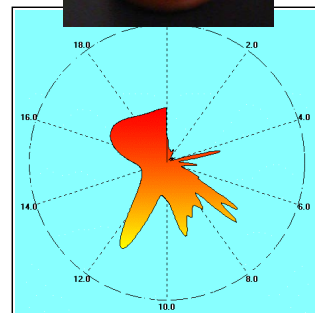
周波数生データのVaporPrint



トマト・ペースト



クロマトグラムのVaporPrint



周波数生データのVaporPrint

