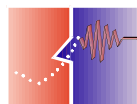


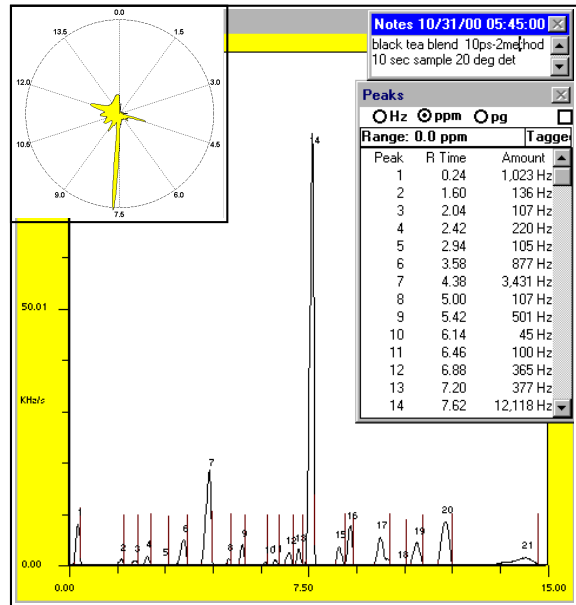
# GC/SAW高速分析システムで フレーバー・ティーの香り測定 - 1

『EST Model 7100 デスクトップ・タイプ』を使い、写真のティー・バッグ6種類について香りの測定を行いました。Page2-4 にそれぞれのクロマトグラムを、またPage4 にビジュアル化したVaporPrintを示す。測定にあたって、アールグレイとペパーミントに関しては、強いアロマのためサンプリング時間を10秒から1秒に短縮して実施しました。

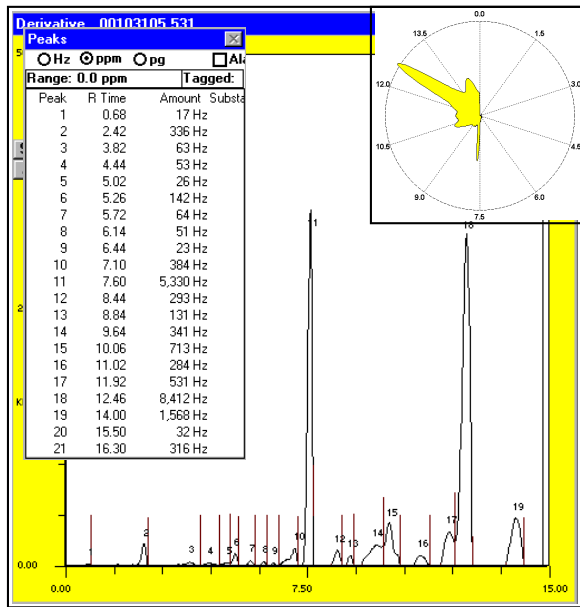


# GC/SAW高速分析システムで フレーバー・ティーの香り測定 - 2 クロマトグラム表示

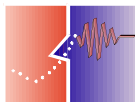
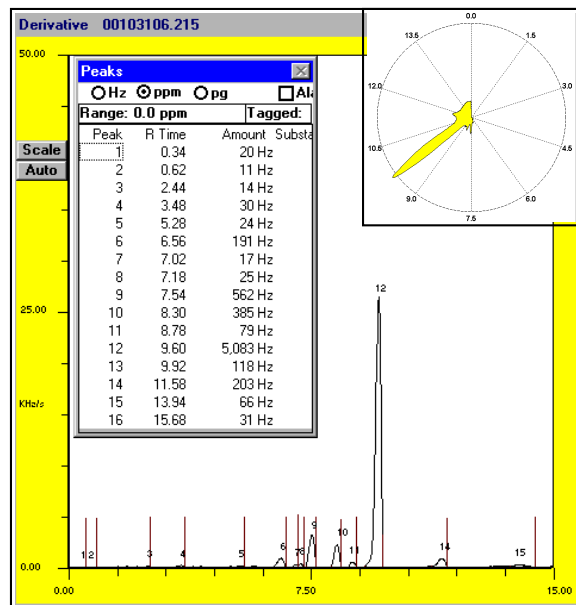
## ブレンド紅茶



## アップル&シナモン

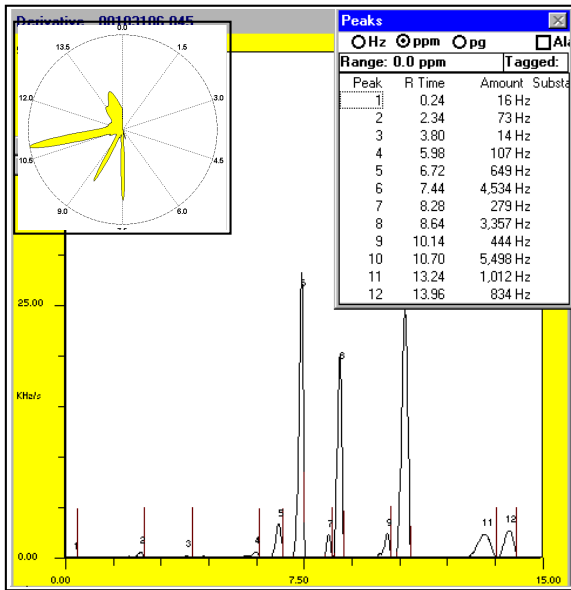


## ペパーミント

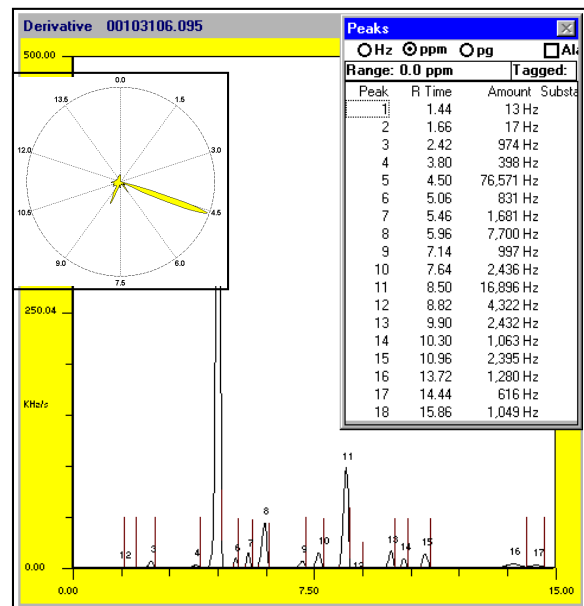


# GC/SAW高速分析システムで フレーバー・ティーの香り測定 - 3 クロマトグラム表示

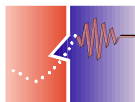
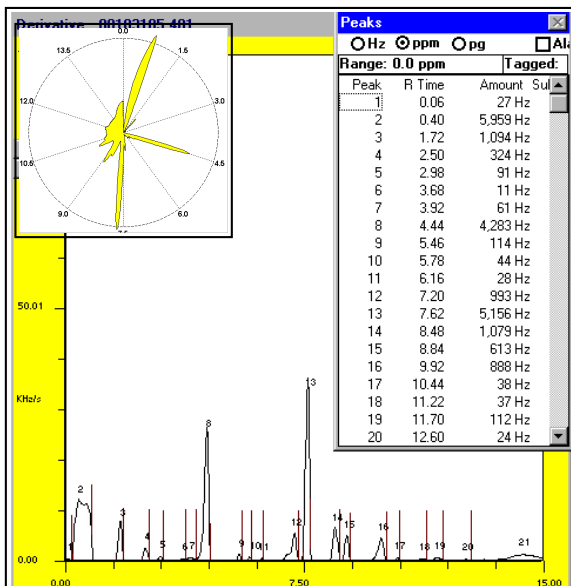
アールグレー



ラズベリー



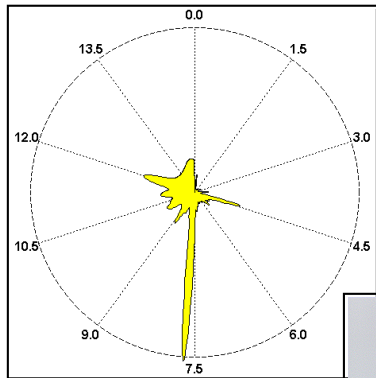
ジャスミン



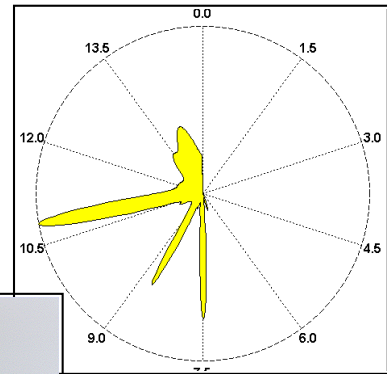
GC/SAW高速分析システムで  
 フレーバー・ティーの香り測定 - 4  
 VaporPrint™表示による比較



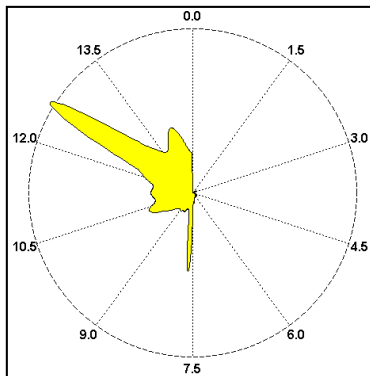
ブレンド紅茶



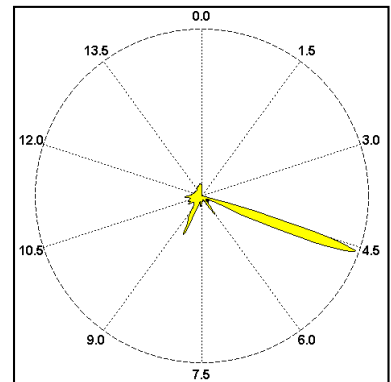
アールグレイ



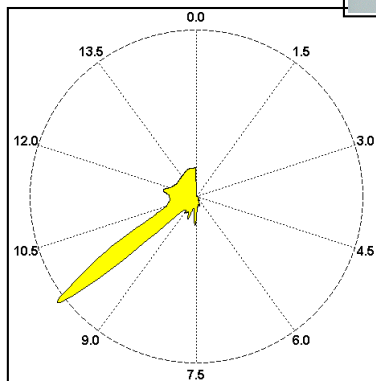
アップル&シナモン



ラズベリー



ペパーミント



ジャスミン

