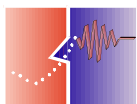


## GC/SAW高速分析システムで バラの香り分析 - 1

ここでは、『GC/SAW高速分析システム EST Model 4100』を使い、2品種のバラについて香りの測定を行いました。ひとつは、「ティファニー」。ピンクの花色で、ティーの強い香り（紅茶に似た上品な香り）のこのバラは、1962年に百年以上の歴史を誇る米国バラ会(American Rose Society)のジェームズ・アレキサンダー・ローズ芳香賞を受けた名品です。もう一つは、つるバラで、夕暮れを思わせるサーモン・オレンジ色の「ロイヤル・サンセット」。

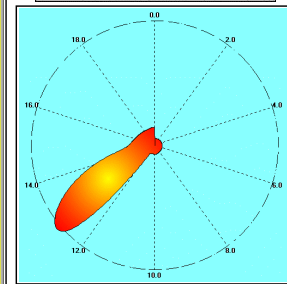
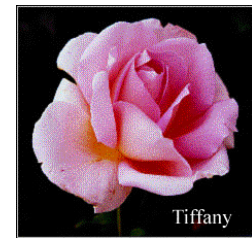
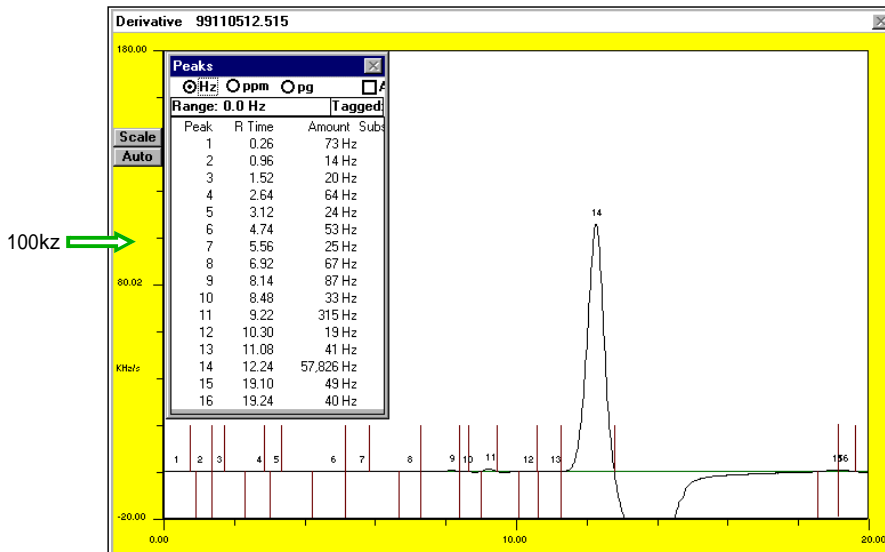
### 測定結果

「ティファニー」は、ある一つの香り物質が高い濃度を示しており、この物質がこのバラの香りを決定づけているように思われます。その他の香り物質の濃度は1%以下であった。「ロイヤル・サンセット」は、「ティファニー」とは異なる香り物質が一番高い濃度であった。また、クロマトグラムの縦軸のスケールで比較した場合、「ロイヤル・サンセット」の周波数出力は「ティファニー」の20分の1であった。



## GC/SAW高速分析システムで バラの香り分析 - 2

ティファニー



ロイヤル・サンセット

